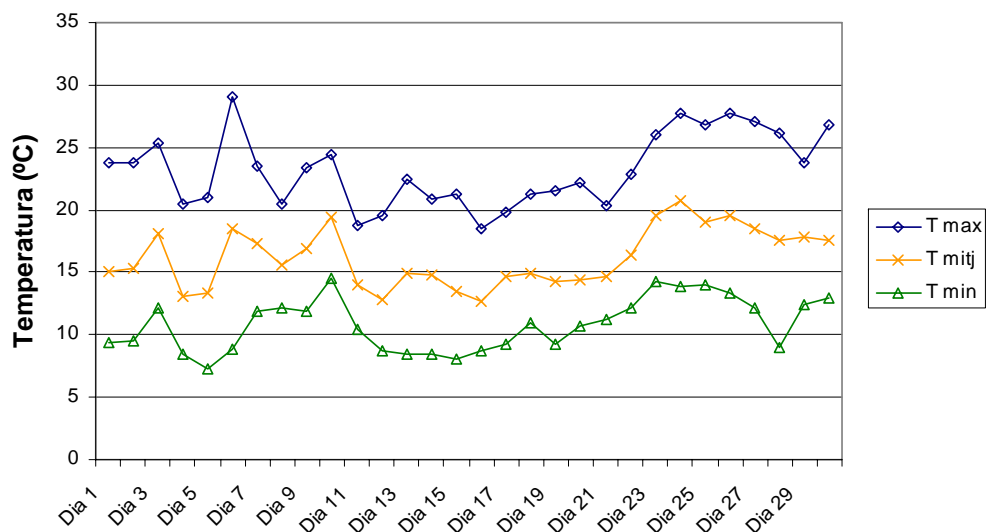
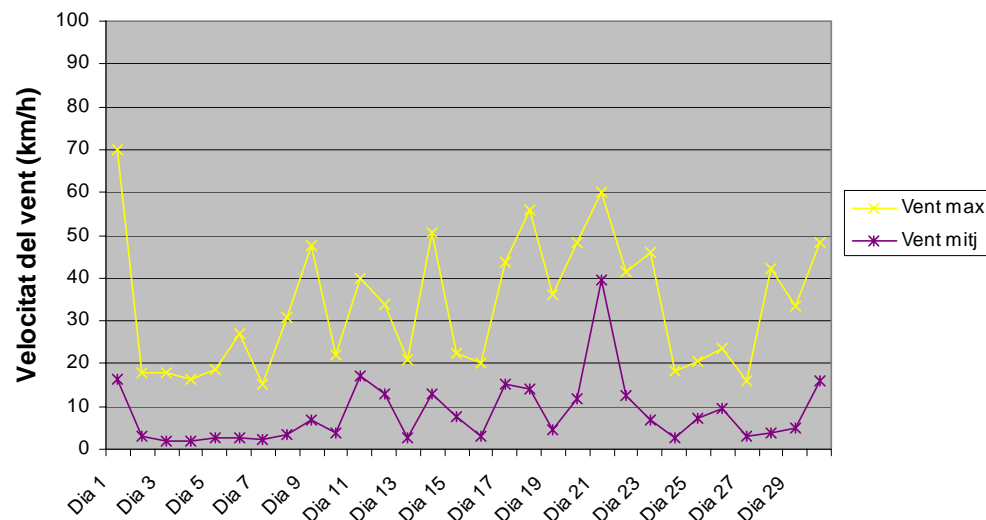


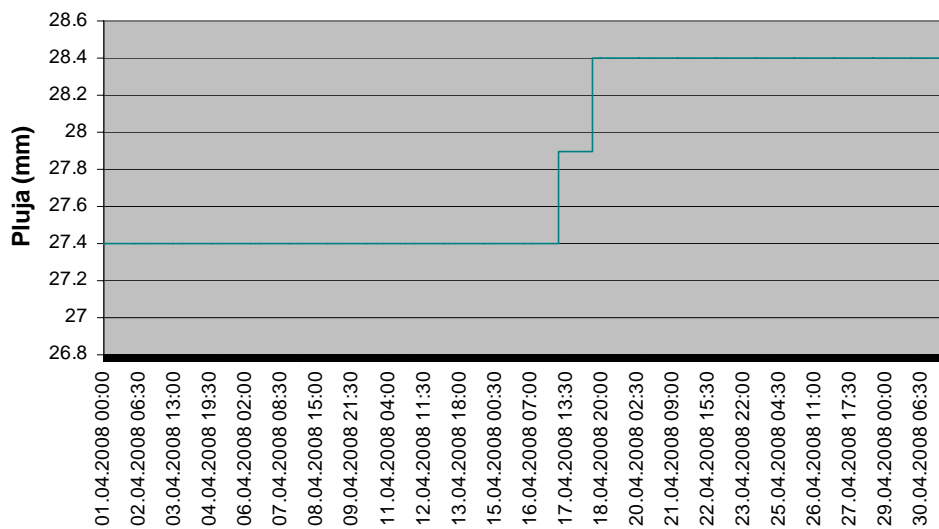
Evolució diària de la temperatura (Abril 08)



Evolució diària del vent (Abril 08)



Evolució diària de la pluja (Abril 08)



Temperatures del mes:

Màxima	Mitjana	Mínima
29.1 °C	16.2 °C	7.2 °C

Vent del mes:

Màxim	Mitjana
69.8 km/h	8.4 km/h

Pluja en el mes:

Màxima en 24 h	Total del mes	Total anual
0.5 L/m ²	1.1 L/m ²	28.4 L/m ²