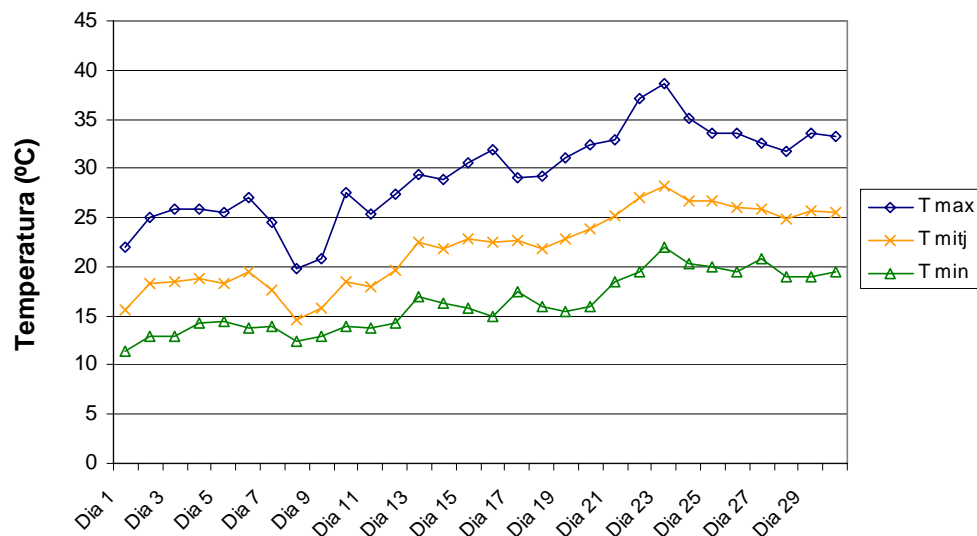
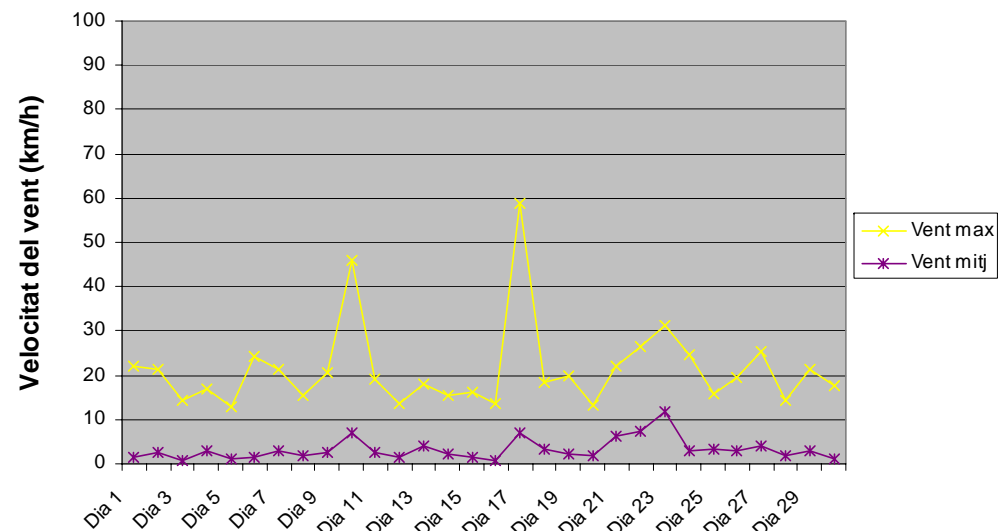


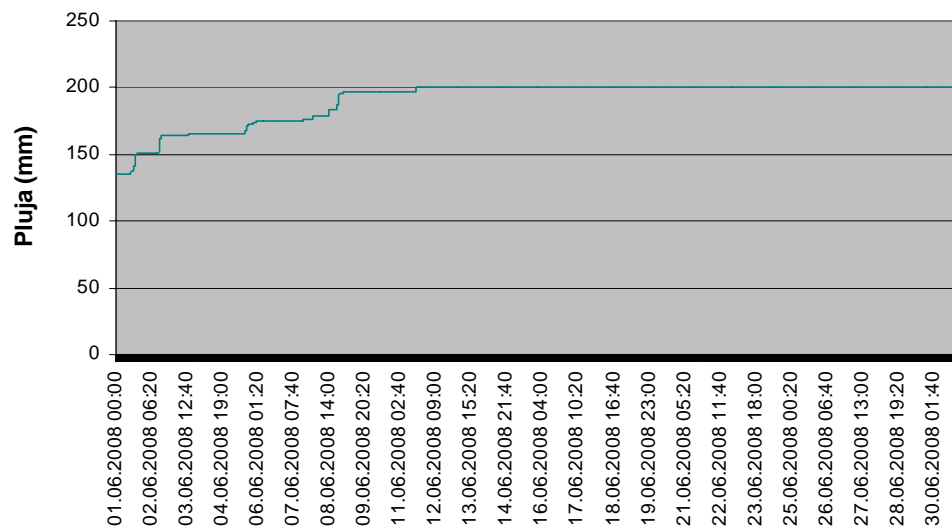
Evolució diària de la temperatura (Juny 08)



Evolució diària del vent (Juny 08)



Evolució diària de la pluja (Juny 08)



Temperatures del mes:

Màxima	Mitjana	Mínima
38.8 °C	21.9 °C	11.5 °C

Vent del mes:

Màxim	Mitjana
58.8 km/h	3.2 km/h

Pluja en el mes:

Màxima en 24 h	Total del mes	Total anual
25.8 L/m ²	65.4 L/m ²	200.9 L/m ²